


CENTRUM KULTURALNE
W PRZEMYSŁU

OPIS MATERIAŁÓW I KOLORYSTYKI:

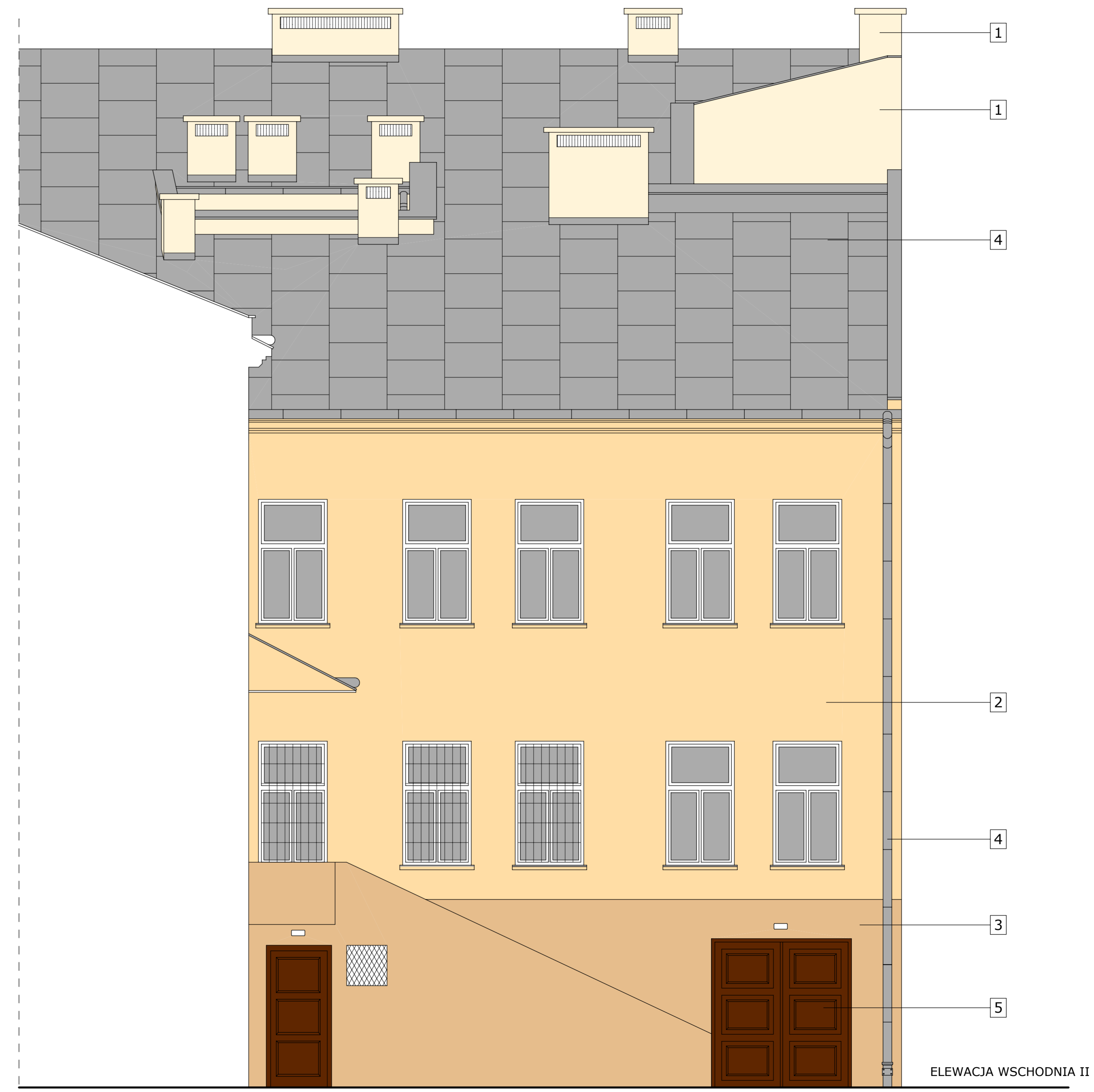
- 1 FARBA SILIKONOWA
KOLOR: 2111
- 2 FARBA SILIKONOWA
KOLOR: 2123
- 3 FARBA SILIKONOWA
KOLOR: 2104
- 4 BLACHA TYTANOWO-CYNKOWA
KOLOR: CIEMNY SZARY
- 5 ISTN. STOLARKA DRZWIOWA
DREWNIANA, KOLOR: CIEMNY BRĄZ

UWAGA:
NUMERY KOLORÓW WEDŁUG
WZORNIKA FIRMY SCHOMBURG

	ARCH. JOANNA M. KAFAR PRZEMYSŁ 37-700 ul. SIENKIEWICZA 15 tel/fax: 016/675 06 90, kom: 606 140 798 www.jmkstudio.pl, pracownia@jmkstudio.pl	NR RYSUNKU: A.10
	WYKONANIE PROJEKTÓW BUDOWLANO WYKONAWCZYCH KOMPLEKSOWEJ MODERNIZACJI, ODNOWY I OCHRONY BUDYNKU CENTRUM KULTURALNEGO W PRZEMYSŁU - WOJEWÓDZKIEJ INSTYTUCJI KULTURY (II CZĘŚĆ)	
TYTUŁ OPRACOWANIA:	CENTRUM KULTURALNE W PRZEMYSŁU PRZY ul. KONARSKIEGO 9	
OBIEKT:	CENTRUM KULTURALNE W PRZEMYSŁU PRZY ul. KONARSKIEGO 9	DATA: 12.2009
TYTUŁ RYSUNKU:	ELEWACJE WSCHODNIE	SKALA: 1:50
PROJEKTANT:	ARCH. JOANNA M. KAFAR NR UPN: 6/R-602/L01A/07	PODPIS:
SPRAWDZAJĄCY:	ARCH. JERZY LEWOSIUK NR UPN: UAN/VL/B386/4/88	PODPIS:



ELEWACJA WSCHODNIA I



ELEWACJA WSCHODNIA II